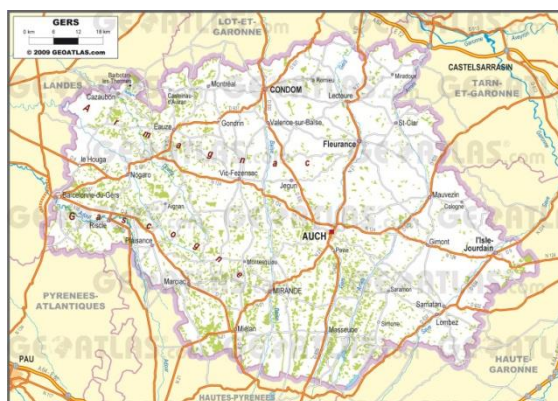


Cabinet médical Masseube (32140)

Docteurs BROUSSE – LACARCE – TRABUT

Masseube est un village du sud du Gers, situé sur l'axe Auch-Lannemezan, avec 1604 habitants (2010) au sein du canton Astarac-Gimone (environ 5000 habitants), distant de 26 kms d'Auch , 40 kms de Lannemezan et de 80 kms de Toulouse.



Masseube est dotée de deux écoles primaires, un collège et surtout de l'Institut Saint-Christophe, établissement scolaire, privé, catholique accueillant près de 620 jeunes français ou étrangers de la 6^e à l'enseignement supérieur.

L'environnement médical est représenté par un autre cabinet médical (2 médecins), un SSIAD, un EHPAD de 80 lits, 2 cabinets infirmiers, 2 cabinets kinés, un cabinet d'orthophonie, un cabinet d'ostéopathie, un cabinet de pédicurie. Masseube est à proximité de Seissan (8 kms) avec une maison médicale (3 médecins) .

A proximité il existe un EHPAD à Castelnau-Magnoac 17 kms (80 lits) , un EHPAD à Simorre 16 kms (65 lits).

L'offre hospitalière est représentée par le CH d'Auch, la Clinique de Gascogne d'Auch, le CH de Lannemezan, Les hôpitaux périphériques de Mirande, Gimont, Lombez et bien sûr les 2 CHU de Toulouse Rangueil et Purpan avec l'importante et abondante hospitalisation privée de la région toulousaine.

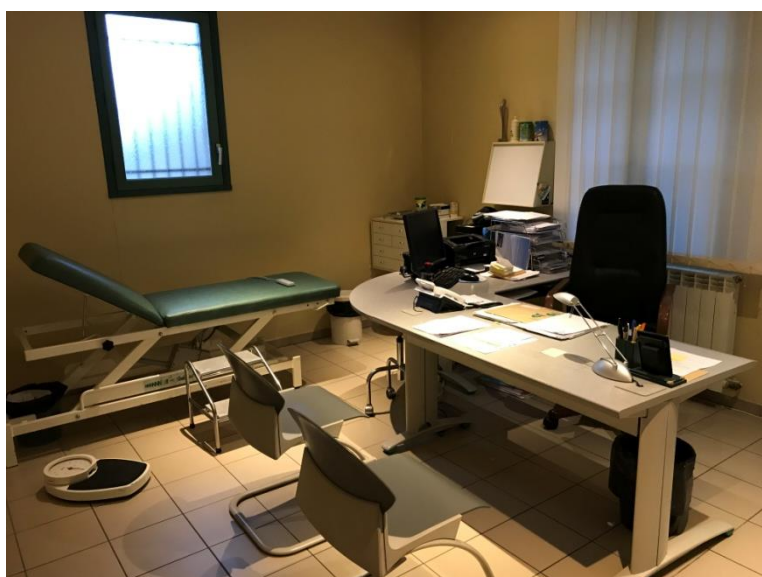
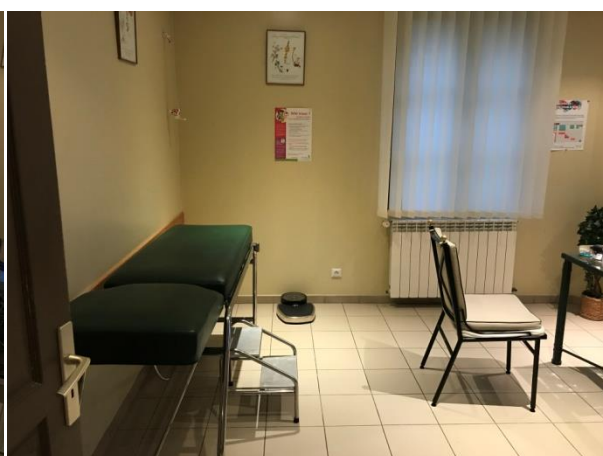
Le cabinet médical des Docteurs BROUSSE – LACARCE – TRABUT est situé dans un immeuble au cœur du village de Masseube dans le Gers, desservi par un vaste parking municipal avec accès aménagé pour handicapés (croix jaune sur la photo)



L'immeuble de plain pied se répartit en une entrée avec comptoir d'accueil, une pièce de dégagement avec bureau et archivage, une salle d'attente avec WC. De cette pièce d'accueil, on accède par une porte battante à un couloir desservant 3 cabinets médicaux, 2 salles de soin et 1 WC privé.



Chaque cabinet médical est individualisé avec bureau, armoire de rangement, divan, table et matériel médical complet pour examen.



Les 2 salles de soins sont équipées de lampes, armoires de rangement, réfrigérateur, coffre à toxiques, points d'eau, douche, abondant matériel médical, chirurgical, gynécologique et pédiatrique.



En raison du départ en retraite de 2 médecins, la SCP des Docteurs BROUSSE – LACARCE – TRABUT sera dissoute le 31 décembre 2018.

Les médecins de la SCP se tiennent à disposition de confrères intéressés par une éventuelle installation en succession des confrères futurs retraités et ce dans les meilleures conditions.